



Masterplan-Fläche Lisdorfer Berg, Saarlouis

Eine Information der SBB Saarland Bau und Boden Projektgesellschaft mbH

Industriefläche Lisdorfer Berg bei Saarlouis

Lage

Die Masterplan-Fläche Lisdorfer Berg liegt südlich der Kreisstadt Saarlouis in unmittelbarer Nähe zur A 620 und der parallel dazu verlaufenden Saar.

Beschreibung

Die SBB entwickelt die ca. 380 ha große Fläche zwischen Neuforweiler und der A 620.

Der Rahmenplan klärt die Fragen der städtebaulichen Strukturen, der Verkehrsanbindung sowie der Ver- und Entsorgung, unter Berücksichtigung der ökologischen Aspekte. Die Inhalte der Rahmenplanung werden mit den Trägern öffentlicher Belange abgestimmt. Zur Herstellung des Bauplanungsrechts wird z.Zt. für den ersten Bauabschnitt ein Bebauungsplan aus dem Rahmenplan entwickelt.

Eine Auswahl besonderer Vorteile

- Auf Grund der Großflächigkeit ist der Zuschnitt von Einzelflächen sehr flexibel planbar.
- Anbindung an eine sehr gute industrielle Infrastruktur
- Gebiet mit der Möglichkeit der Förderung
- Interessante Grundstückspreise
- Anbindung an eine optimale Verkehrsinfrastruktur

Verkehrsanbindung

Verkehrstechnisch optimal gelegen an der A 620 in Richtung Saarbrücken und Luxemburg.

Anbindung über die neue B 269 an die A 4 in Frankreich mit Anschluss an die Autobahn Straßburg/Basel.

5 km bis zum Dillinger Hafen

Beispiele:

20 Minuten bis nach Saarbrücken und Luxemburg

30 Minuten bis zum Flughafen Saarbrücken (Ensheim)

45 Minuten bis zum Flughafen Luxemburg

Größe

Das Gebiet Lisdorfer Berg erstreckt sich auf einer Fläche von 380 ha. Bis zu 60 ha große Einzelflächen sind möglich.

Nutzung

Aufgrund der hervorragenden Verkehrsanbindung ist die Masterplan-Fläche Lisdorfer Berg besonders für Unternehmen aus dem produzierenden Gewerbe und für Logistik-Dienstleister attraktiv.

Die ortsferne Lage ist ideal geeignet für die Errichtung größerer Hallen und Lager; Produktion und Güterverkehr können im Schichtbetrieb gefahren werden.

Über die Wasserstraßen Saar, Mosel und Rhein sind die beiden wichtigsten europäischen Seehäfen Rotterdam und Antwerpen gut zu erreichen. Der nahe gelegene Hafen Dillingen verfügt zudem über einen Gleisanschluss.

MASTER PLAN
INDUSTRIE FLÄCHEN
SAAR LAND

www.masterplan-saarland.de

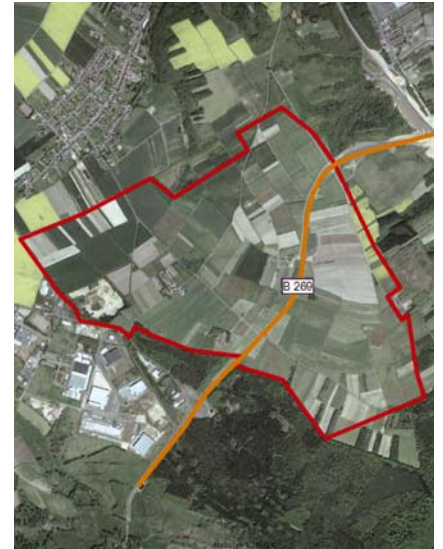
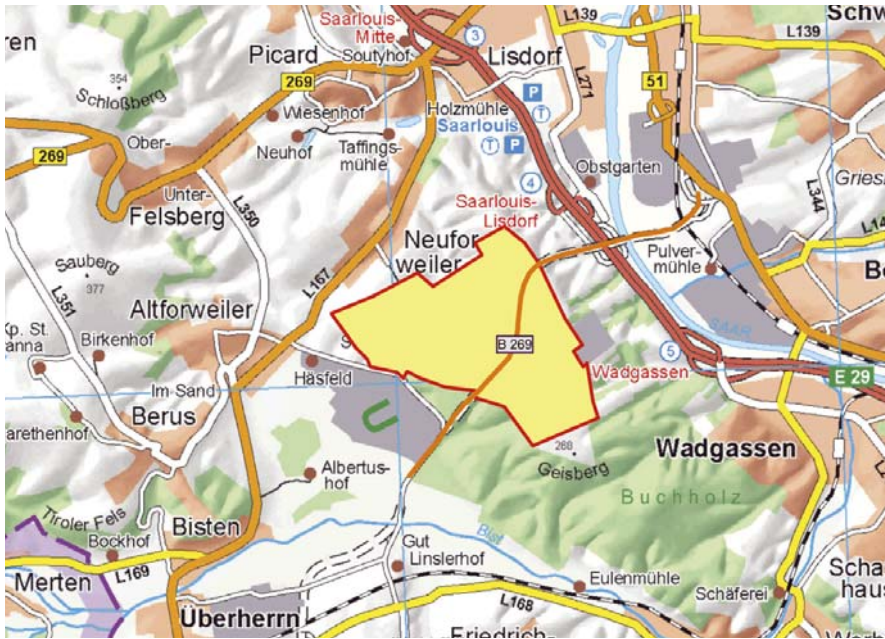
Projektstand Industriefläche Lisdorfer Berg

Saarlouis
Lisdorfer Berg



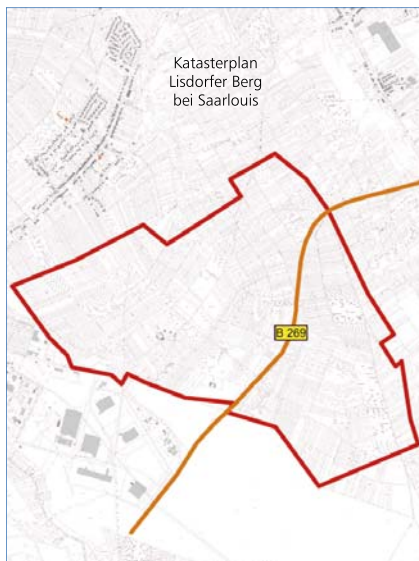
Gründerwerb

Stand Februar 2011



MASTER PLAN INDUSTRIE FLÄCHEN SAARLAND

www.masterplan-saarland.de



Ihre Ansprechpartner



Ute Petersen

Telefon: +49 0681 / 9965 453
E-Mail: petersen@sbb-saar.de

SBB
Saarland Bau und Boden
Projektgesellschaft mbH



Jürgen Brettar

Telefon: +49 0681 / 9965 453
E-Mail: brettar@sbb-saar.de

SBB
Saarland Bau und Boden
Projektgesellschaft mbH

Die SBB konzentriert alle Aufgaben des Gewerbeflächenmanagements und der Entwicklung gewerblicher Immobilien in der SHS-Gruppe. Die Gesellschaft stellt schlüsselfertige Immobilien zur Verfügung, die exakt auf den künftigen Nutzer zugeschnitten sind. Dieses Angebot gilt für saarländische Kommunen ebenso wie für interessierte Unternehmen.

SBB

Saarland Bau und Boden Projektgesellschaft mbH

Ein Unternehmen der SHS Strukturholding Saar GmbH

SBB
Saarland Bau und Boden
Projektgesellschaft mbH

ATRIUM Haus der Wirtschaftsförderung
Franz-Josef-Röder-Straße 17
66119 Saarbrücken

Saarland



Telefon: +49 0681 / 9965 280
E-Mail: info@sbb-saar.de
www.sbb-saar.de